



花東青年實踐工業設計營

一、計畫緣起

實踐大學工業產品設計學系(簡稱工設系)舉辦暑期體驗營(簡稱工設營)邁入第十三屆，旨在讓全台高中職對工業設計有興趣的學生，透過動手做認識該領域。今年工設營二度與公益平台基金會合作，提供 15 個名額給花東學生，開啟他們對於設計更寬廣的想像。

二、計畫目標

2017 主題為「覺醒 Just Think」，從感受生活中的細節出發，引導學員觀察，培養「尋找議題的能力」。此外，畢業的學長姐分享業界工作經驗，讓學員兼具了解工設系學習內容及未來可能發展。

三、主合辦單位

主辦：實踐大學工業產品設計學系
合作單位：公益平台文化基金會

四、活動時間

學員招募：2017 年 4 月 11 日至 5 月 18 日
營隊活動：2017 年 7 月 06 日至 7 月 10 日(5 天 4 夜)

五、活動地點

實踐大學台北校區

六、招生對象

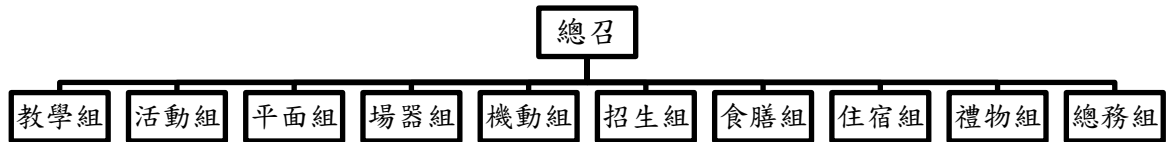
花東地區高中、職學生(含準高中生及應屆畢業生)，15 個名額
* 另有 55 位來自其他地區學員由工設系招收

七、指導老師

黃鼎億(實踐大學工業產品設計學系助理教授)

八、籌備團隊

由工設系專業教師群指導。大二學生擔任幹部，負責整體籌備，包括課程設計；大一學生擔任隊輔，協助行政支援及學員小隊指導。今年講師主要為已在業界工作的學長姐。



九、參加費用

為鼓勵花東學生參與，並將有限資源投注於有需求的學員，採半自費參加。

- (一)一般生：4,000 元補助金，自費 1,700 元。往返交通費用自理。
- (二)補助生：全額補助低收入戶之學生(經推薦老師評估，交通費用部分或全額補助)。

十、活動內容

(一)講習課程

核心體驗課程，邀請業界人士與設計師講授、經驗分享等。

| | 7/8(六) | 7/9(日) | 7/10(一) | 7/11(二) | 7/12(三) |
|----|--------|---------|---------|-------------|---------|
| 上午 | | 假案偵查 I | 組內草評 | 模型製作 | 成果發表 |
| | | 大地遊戲 I | 演講 | | |
| 下午 | 開幕茶會 | 作品發想 | 灌模 | 評圖 | 閉幕頒獎 |
| | 破冰遊戲 | 大地遊戲 II | | 演講 | 學員賦歸 |
| 晚上 | 開幕晚會 | 假案偵查 II | 模型製作 | Party Night | |
| | 作品發想 | 分組討論 | | | |

(二)產品設計製作

透過產品發想、設計、模型製作、評圖到成果發表，體驗工業設計由發想到產出作品的完整流程。

(三)返校分享

營隊結束後，凡經基金會推薦獲費用補助之學生需準備營隊經驗與作品成果，於班級或校內進行心得分享。

十一、執行概況

(一)重點作業時程

- 二月 啟動會議
- 三月 花東版主視覺完稿、宣傳影片
- 四月 花東學員招募
- 五/六月 營報會議、花東錄取名單底定
- 七月 營隊執行
- 八月 返校分享

(二)報名學員/花東地區

報名 16 位，包含 1 名額予慈心華德福中學推薦學生。

| 類別 | 花蓮 | 台東 | 宜蘭 | 男 | 女 | 一般生 | 補助生 |
|----|----|-----|----|-----|-----|-----|-----|
| 人數 | 2 | 13 | 1 | 10 | 6 | 5 | 11 |
| 比例 | 6% | 75% | 6% | 63% | 38% | 31% | 69% |

十二、執行檢討

(一)宣傳時間

今年報名首次開放準高中生(國中應屆畢業生)報名參與，而原規劃報名時間最後階段適逢國中升高中會考，故有學員反應不及準備甄選作品的情形。建議規劃活動時程，預先掌握學校內外重要行事曆，讓學員有充足的時間準備報名作品。

(二)成果發表形式

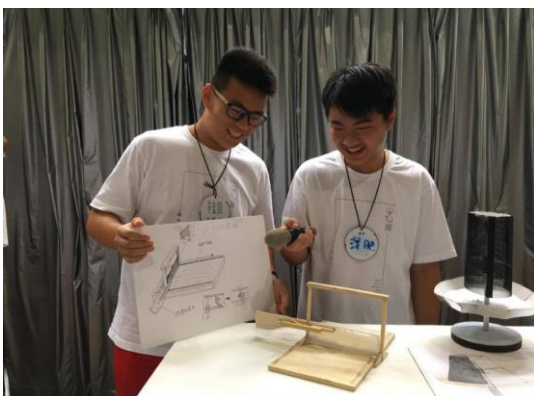
成果發表形式目前安排在開放空間由學生各自發表，由於組數很多，學生聲量不大，造成前後組同學無法專注聆聽分享。

(三)學員設計主題

由於學員設計主題採解決情境中某個角色的問題，未來可更貼近社會需求，讓學員的學習更連結生活需求。

十二. 活動照片

花東青年實踐工業設計營



| | |
|---|---|
| 1 | 2 |
| 3 | 4 |
| 5 | 6 |

1. 做手模
2. 主視覺設計
- 3-6. 小組發表